



„Ich bin im Raum Köln zu Hause. Wie habe ich die größten Chancen, einen neuen Partner in meiner gewohnten Umgebung zu finden?“

Eine neue Partnerschaft nach Trennung, dem traurigen Verlust des bisherigen Partners, oder langweiligem Single-Dasein: Es gibt viele Gründe, sich einen neuen, liebevollen Gegenpol zu suchen.

Das Alter spielt dabei keine Rolle. Internetportale bieten – wenn Man(n) oder Frau der Werbung glauben darf – eine große Auswahl an potentiellen Partnerinnen und Partnern.

Hier suchen und bieten 20-jährige Studenten genauso wie der beruflich erfolgreiche 50-Jährige und auch mehr oder weniger gut versorgte Ruheständler gleicher Maßen.

Die Krux: Auch wenn sich hoffnungsvolle Angebote finden, die Internetportale betreiben ein nationales Geschäft.

Wir haben aus einer Auswahl verschiedener, teils vergleichbarer Angebote im Großraum Köln Frau Evelyn Friedrichs von „Die Kontaktbörse“ in Bonn als Expertin eingeladen.

Frau Friedrichs kennt besonders die Wünsche der Klienten hier im Städtedreieck Bonn, Köln, Siegburg und darüber hinaus. Sie berichtet davon, dass es eine besondere Anstrengung ist, einen passenden Partner oder „die richtige“ Partnerin hier in der gewohnten und meist geliebten Umgebung zu finden. Und dabei sieht sie ins Besondere die profes-

sionellen Kontakt-Institute der Region im Vorteil.

Ein weiterer Vorteil gegenüber Online-Börsen: Der oder die Suchende kann sich in einem vertraulichen Gespräch „outen“. Trägt seine Gefühlslage, Wünsche, Vorstellungen und Erwartungen vor (auch parallel Flirten wird ausgeschlossen). Der Berater hat die Chance, alle Gefühlsregungen zu erkennen, zu hinterfragen und im positiven Sinne Einwände zu erörtern.

Der anonyme Spaß- oder Unterhaltungsfaktor von Onlinebörsen bleibt bei diesen Gesprächen außen vor.

Darüber hinaus hat der/die Berater(in) die Möglichkeit, Stärken des Gegenübers zu Tage zu fördern und mit ihm in einem positiven Licht dar zu stellen.

Das Gleiche gilt auch für die möglichen Schwächen. Hier kommt dem zu Beratenden die ganze Erfahrung eines professionellen Vermittlers zugute, sowie eine sehr persönliche Betreuung.

Auch ist davon auszugehen, dass bei seriösen Vermittlungsinstituten die Ernsthaftigkeit der Partnersuche konsequent im Vordergrund steht. Erfahrungsgemäß hält sich „Schummelei“ bei den zu erstellenden Profilen in deutlichen Grenzen, sind eher die Ausnahme.

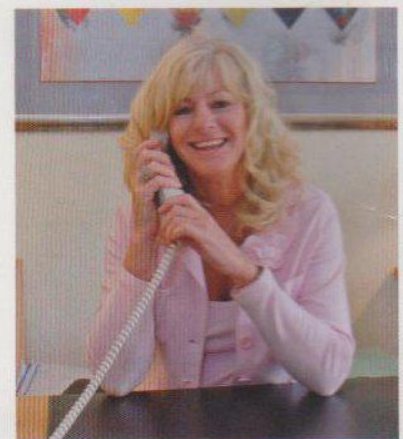
Bewerten Sie Ihren Partnervermitt-

ler besonders auch nach dem Kriterium, ob er ein guter, entspannter Zuhörer ist und ein objektiver Ratgeber sein will.

Lassen Sie sich in keinem Fall in irgendeiner Weise unter Druck setzen!

Übrigens, ein erstes und unverbindliches (ausführliches) Informationsgespräch ist bei seriösen Partner-Instituten grundsätzlich kostenlos. Die zu erwartenden Kosten beziehen sich auf die Laufzeit eines Vertrages oder werden individuell an die vereinbarte Leistung angepasst. Üblicherweise bieten Partnervermittlungen auch saisonabhängige Sonder- oder Schnupperangebote.

Aber so lange muss es ja nicht dauern....



Evelyn Friedrichs
Joachimstr. 9, 53113 Bonn
Tel. 0228 /216579

www.kontaktboerse-bonn.de